

CASAS DEFINITIVAS

MEDIDAS HABITACIONAIS PARA OS ATINGIDOS PELOS EVENTOS CLIMÁTICOS

Vale do Taquari | 23 de maio de 2024



GOVERNO
DO ESTADO

**RIO
GRANDE
DO SUL**

O futuro nos une.

CASAS DEFINITIVAS

MEDIDAS HABITACIONAIS

CASAS DEFINITIVAS

Ordem de Início
de Serviços

NOVA ATA DE REGISTRO DE PREÇOS

Envio para
licitação

POLÍTICA HABITACIONAL

Envio de Projeto
de Lei para a ALRS

EIXO 1

CASAS DEFINITIVAS

538 casas



A Casa é Sua - Calamidades



Convênio com Ministério Público



Doação de Casas



A CASA É SUA

CALAMIDADES | 300 casas

R\$ 41,8 milhões

Recurso do Tesouro Estadual

A CASA É SUA- CALAMIDADES

ASSINATURA DE ORDEM DE INÍCIO

300 casas (44 m²)

R\$ 41,8 milhões

- **Modelo construtivo:** painéis em concreto pré-fabricado.
- **Características:** 2 dormitórios, sala com cozinha conjugadas e banheiros.
- **Prazo de entrega:** 120 dias a partir da preparação do terreno.
- **Beneficiários:** pessoas que perderam suas casas (critérios e seleção a cargo das prefeituras).
- **Forma de contratação:** ARP do Governo do Estado.
- **Contrapartida do município:** dentro das possibilidades, terreno e infraestrutura do local.

Município	Nº de Casas
Cruzeiro do Sul	40
Encantado	35
Estrela	40
Lajeado	30
Muçum	56*
Roca Sales	35
Santa Teresa	24
Venâncio Aires	40*

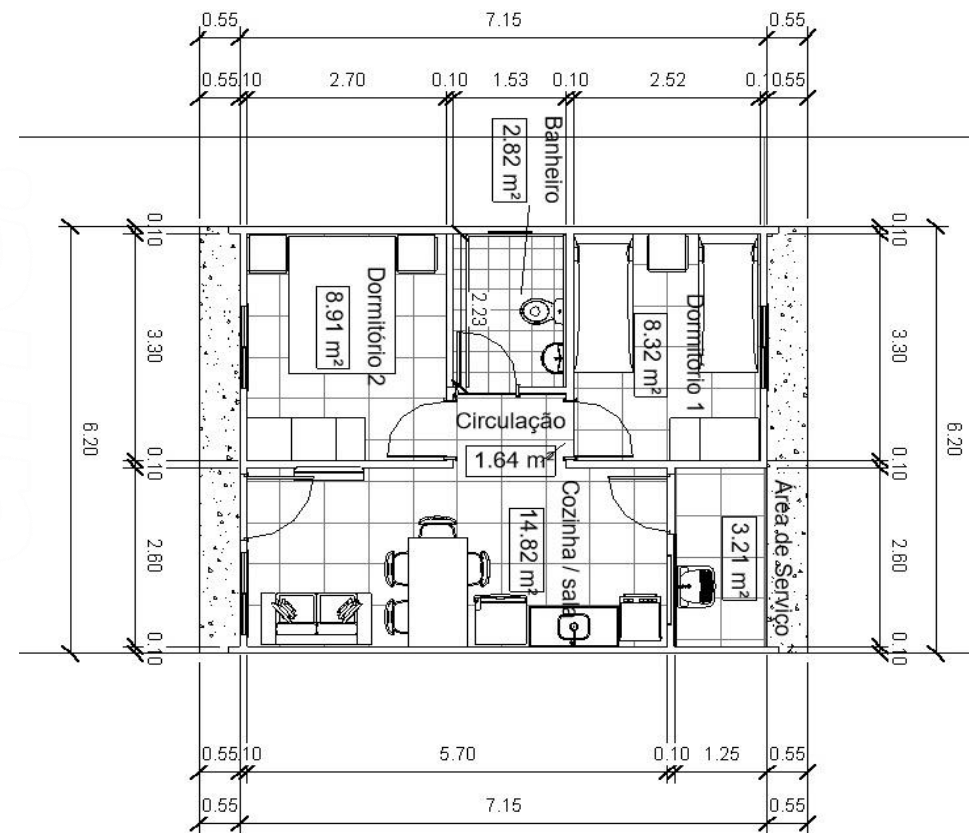
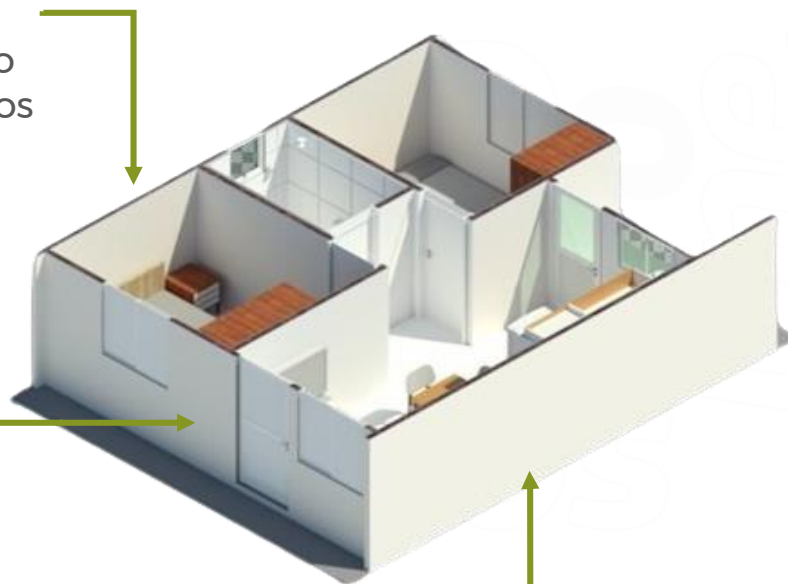
*Terreno do estado

A CASA É SUA - CALAMIDADES

Paredes em painéis autoportantes de concreto autoadensável, moldados *offsite*, com montagem no local, recebendo os devidos acabamentos.

Unidades com 2 dormitórios, sala com cozinha conjugadas e banheiros em 44 m²

Fundações em radier. Início das obras a entrega das chaves em 120 dias.



Terreno mínimo para implantação:
10 m x 18m (pode ser geminada).



CONVÊNIO COM

MINISTÉRIO PÚBLICO

R\$ 5 milhões

38 casas

**Recursos do Fundo de Reconstrução de
Bens Lesados – Ministério Público/RS**

CONVÊNIO COM MINISTÉRIO PÚBLICO

ASSINATURA DE CONVÊNIO E ORDEM DE INÍCIO DE SERVIÇOS

38 casas (44 m²)

R\$ 5 milhões

- **Modelo construtivo:** painéis em concreto pré-fabricado.
- **Características:** 2 dormitórios, sala com cozinha conjugadas e banheiros.
- **Prazo de entrega:** 120 dias a partir da preparação do terreno.
- **Beneficiários:** pessoas que perderam suas casas, critérios e seleção a cargo das prefeituras.
- **Forma de contratação:** ARP do Governo do Estado.

Município	Nº de Casas
Arroio do Meio	38

DOAÇÃO DE CASAS

R\$ 22 milhões

200 casas

Recursos do Grupo Inova

DOAÇÃO DE CASAS

DOAÇÃO DO GRUPO INOVA + TERMO DE COOPERAÇÃO COM MUNICÍPIOS

200 casas (36 m²)

R\$ 22 milhões

- **Modelo construtivo:** *steel frame*.
- **Características:** 2 quartos, sala/cozinha conjugados, banheiro.
- **Prazo de entrega:** 120 dias a partir da preparação do terreno.
- **Beneficiários:** pessoas que perderam suas casas (critérios e seleção a cargo das prefeituras).
- **Forma de contratação:** doação direta da empresa privada.
- **Contrapartida do município:** dentro das possibilidades, terreno e infraestrutura do local.

Município	Nº de Casas
Cruzeiro do Sul	100
Igrejinha	50
São Sebastião do Caí	50

DOAÇÃO DE CASAS

DOAÇÃO DO GRUPO INOVA + TERMO DE COOPERAÇÃO COM MUNICÍPIOS

200 casas (36 m²)



EIXO 2

NOVA LICITAÇÃO (ARP)



A Casa é Sua - Calamidades 2



A CASA É SUA

CALAMIDADES 2

ATÉ 2.500 CASAS

Ata de Registro de Preços

A CASA É SUA - CALAMIDADES 2

ENVIO PARA LICITAÇÃO - NOVA ATA DE REGISTRO DE PREÇOS (ARP)

Até 2.500 casas (50 m²)

- **Modelo construtivo:** frame.
- **Características:** 2 dormitórios, sala com cozinha conjugada e banheiro (adaptado à PNE*).
- **Prazo de entrega:** 90 dias a partir do início da construção.
- **Valor unitário:** **R\$ 160 mil** (estimado).
- **Valor total da ARP:** **R\$ 400 milhões** (projeção).



*PNE: pessoa com necessidades especiais.

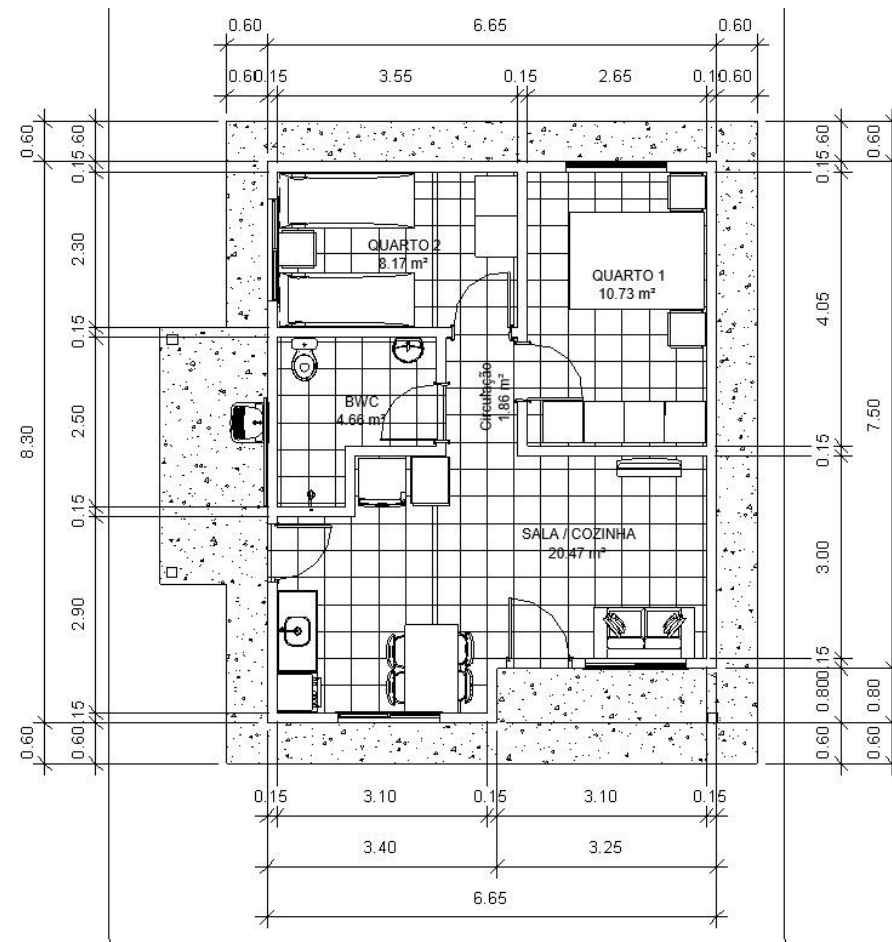
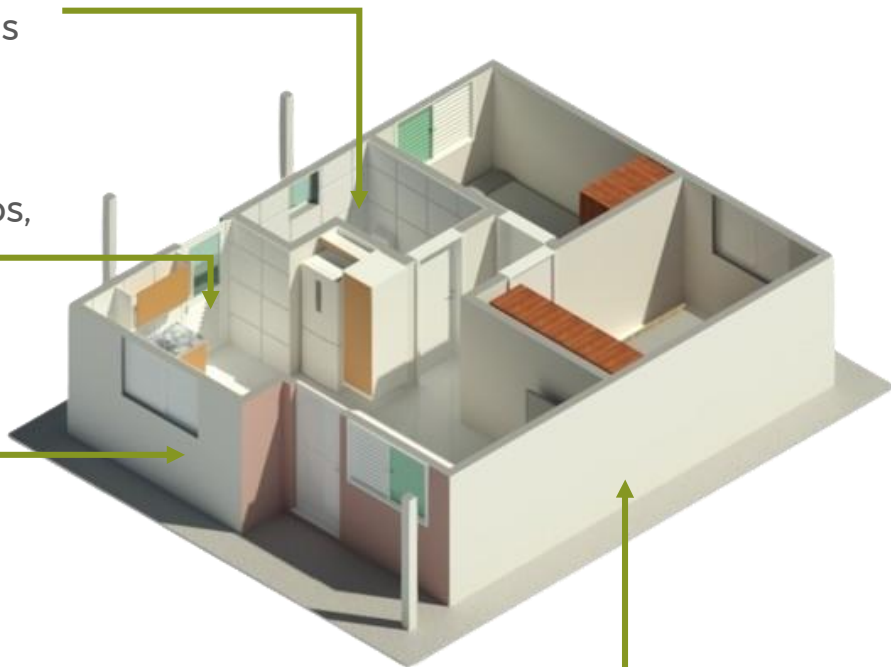
A CASA É SUA - CALAMIDADES 2 | NOVA PLANTA DO MODELO

Banheiro adaptado à pessoa com necessidades especiais (PNE), conforme norma NBR9050

Unidades com 2 dormitórios, sala com cozinha conjugadas e banheiro

Paredes em estrutura metálica montadas "offsite" com revestimento em placas cimentícias, gesso acartonado, isolantes e acabamentos.

Fundações em radier.
Obra entregue em 90 dias



Terreno mínimo sugerido para implantação:
10 m x 18 m.

EIXO 3

POLÍTICA ESTADUAL DE HABITAÇÃO DE INTERESSE SOCIAL



Envio do PL para AL/RS

POLÍTICA ESTADUAL DE HABITAÇÃO DE INTERESSE SOCIAL

Projeto de Lei

Institucionalização da política estadual e de seus programas associados:

- **A Casa é Sua** (Município, Calamidade ou Reforma)
- **Porta de Entrada** (Cidadão, Servidor, Entidades, Terreno)
- **Residencial 60+ RS**
- **Nenhuma Casa sem Banheiro**
- Outros

POLÍTICA ESTADUAL DE HABITAÇÃO DE INTERESSE SOCIAL

Projeto de Lei

- ✓ **Atenção especial às pessoas mais vulneráveis e hipossuficientes.**
 - **Público-alvo da política:** famílias de baixa renda (renda mensal bruta não superior a 5 salários mínimos).
 - **Beneficiários dos programas:** conforme critérios de cada programa.
- ✓ **Conceitos construtivos modernos e tecnologias inovadoras.**
- ✓ **Cidades resilientes.**



PLANO **RIO GRANDE**

Todos nós por todos nós.

INVESTIMENTOS EM EXECUÇÃO

R\$ 658,8 milhões

INVESTIMENTOS EM EXECUÇÃO

RECURSOS DO TESOURO RS



PLANO **RIO GRANDE**

Todos nós por todos nós.

O QUE	QUANTO (R\$)	ANÚNCIO
Fundo a Fundo da Defesa Civil	R\$ 148 milhões	6 e 22 de maio
Hospitais com infraestrutura atingida e Hospitais de retaguarda	R\$ 45,1 milhões	6, 10 e 13 de maio
Equipes de saúde mental	R\$ 12 milhões	10 e 13 de maio
Custeio para atenção primária	R\$ 12,7 milhões	13 de maio
Recurso inicial para conservação de estradas	R\$ 117,7 milhões	6 de maio
Horas-máquina (estradas vicinais)	R\$ 40 milhões	22 de maio
Horas-máquina (áreas urbanas)	R\$ 60 milhões	22 de maio
Auxílio Abrigamento	R\$ 12 milhões	13 de maio
Aluguel Social + Estadia Solidária	R\$ 60 milhões	6 e 22 de maio
Programa Volta por Cima	R\$ 100 milhões	6 de maio
A Casa é Sua - Calamidades	R\$ 41,8 milhões	23 de maio
Outras medidas	R\$ 9,5 milhões	29 de abril a 22 de maio
TOTAL	R\$ 658,8 milhões	

CASAS DEFINITIVAS

MEDIDAS HABITACIONAIS PARA OS ATINGIDOS PELOS EVENTOS CLIMÁTICOS

Vale do Taquari | 23 de maio de 2024



GOVERNO
DO ESTADO

**RIO
GRANDE
DO SUL**

O futuro nos une.